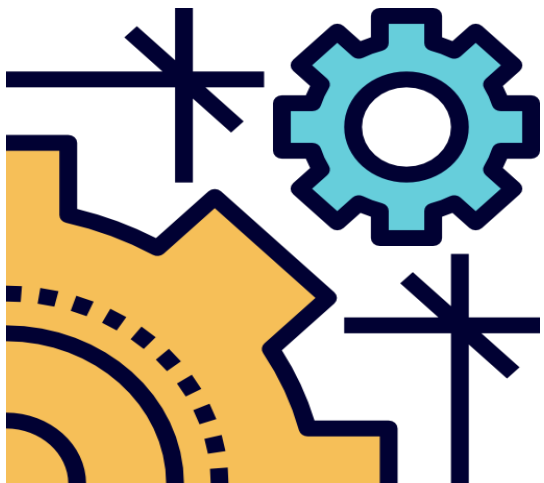
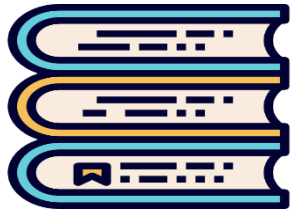


Атестація на малому підприємстві

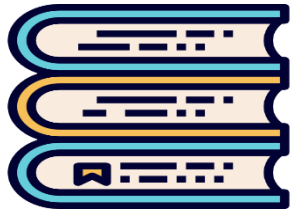


Підготувала: Тетяна
Тарасюк



Нормативно-правові акти

- Кодекс законів про працю України
- Закон України «Про охорону праці» від 14 жовтня 1992 № 2694-XII;3
- Закон України «Про пенсійне забезпечення» від 5 листопада 1991 №1788-XII;
- Закон України «Про відпустки» від 15 листопада 1996 № 504/96-ВР;
- Списки виробництв, робіт, професій, посад і показників, зайнятість в яких дає право на пенсію за віком на пільгових умовах, затверджені постановою КМУ від 24.06.2016 № 461;
- Списки виробництв, робіт, цехів, професій і посад, зайнятість працівників в яких дає право на щорічні додаткові відпустки за роботу із шкідливими і важкими умовами праці та за особливий характер праці, затверджені постановою КМУ від 17.11.1997 № 1290, тощо.



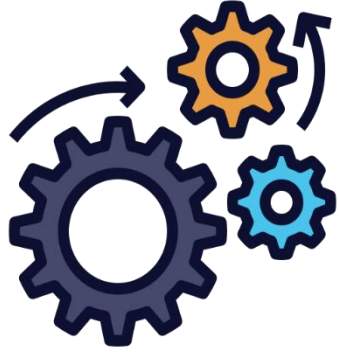
Нормативно-правові акти

- Порядок проведення атестації робочих місць за умовами праці, затверджений постановою КМУ від 01.08.1992 №442
- Методичні рекомендації для проведення атестації робочих місць за умовами праці, затверджений постановою Мінпраці від 01.09.1992 № 41.



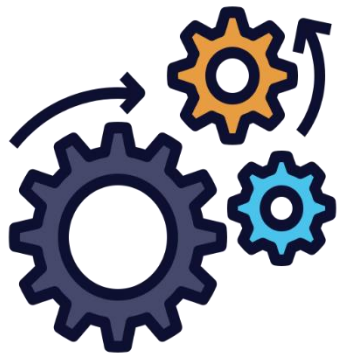
ШКІДЛИВІ УМОВИ ПРАЦІ

- Шкідливі умови праці — це стан умов праці, за якого рівень впливу одного або більше факторів виробничого середовища та/або трудового процесу перевищує допустимі гігієнічні нормативи і здатний чинити несприятливий вплив на здоров'я працівника.
 - **особливо шкідливі та особливо важкі умови праці**
 - **шкідливі та важкі умови праці**
 - **шкідливі умови праці**
- 1 клас — оптимальні;
- 2 клас — допустимі;
- 3 клас — шкідливі;
- 4 клас — небезпечні.



АТЕСТАЦІЯ РОБОЧИХ МІСЦЬ

Атестація робочих місць за умовами праці (надалі - атестація) проводиться на підприємствах і організаціях незалежно від форм власності й господарювання, де технологічний процес, використовуване обладнання, сировина та матеріали є потенційними джерелами шкідливих і небезпечних виробничих факторів, що можуть несприятливо впливати на стан здоров'я працюючих, а також на їхніх нащадків як тепер, так і в майбутньому.



АТЕСТАЦІЯ РОБОЧИХ МІСЦЬ

установлення факторів і причин виникнення несприятливих умов праці

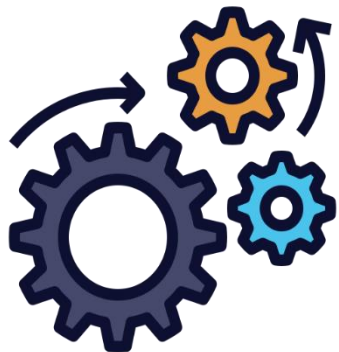
санітарно-гігієнічне дослідження факторів виробничого середовища, важкості й напруженості трудового процесу на робочому місці

аналіз реалізації технічних і організаційних заходів, спрямованих на оптимізацію рівня гігієни, характеру і безпеки праці

складання переліку робочих місць, виробництв, професій та посад з пільговим пенсійним забезпеченням працівників

обґрунтування віднесення робочого місця до категорії із шкідливими (особливо шкідливими), важкими (особливо важкими) умовами праці

визначення (підтвердження) права працівників на пільгове пенсійне забезпечення за роботу у несприятливих умовах;

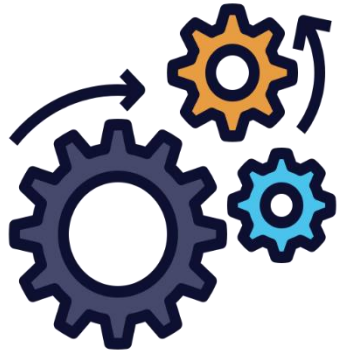


АТЕСТАЦІЯ РОБОЧИХ МІСЦЬ

Результати атестації використовуються підприємствами й організаціями також для здійснення пільг і компенсацій, передбачених чинним законодавством.

ПІЛЬГИ:

- Доплати
- Додаткові відпустки
- Скорочений робочий час
- Пільгові пенсії



АТЕСТАЦІЙНА КОМІСІЯ

- Призначається згідно колективного договору, але не рідше ніж 1 раз на п'ять років
- Наказ про склад та повноваження атестаційної комісії
- До складу комісії входить голова, секретар, обов'язково представник первинної профспілки або уповноважена найманими працівниками особа
- До складу можуть залучатися проектні науково-дослідні організації, технічні інспекції праці профспілок, територіальні органи Держпраці.
- До складу атестаційної комісії рекомендується вводити головних спеціалістів, працівників відділу кадрів, праці і заробітної плати, охорони праці, органів охорони здоров'я підприємства, представників громадських організацій.
- *Повноваження передбачено Методичними рекомендаціями для проведення атестації робочих місць (постанова КМУ №41).*



ОФОРМЛЕННЯ РЕЗУЛЬТАТІВ АТЕСТАЦІЇ

За результатами атестації складається ПЕРЕЛІК:

- робочих місць, виробництв, робіт, професій і посад, працівникам яких підтверджено право на пільги і компенсації, передбачені законодавством;
- робочих місць, виробництв, робіт, професій і посад, працівникам яких пропонується встановити пільги і компенсації за рахунок коштів підприємства згідно з ст.13 Закону України "Про пенсійне забезпечення"
- робочих місць з несприятливими умовами праці, на яких необхідно здійснити першочергові заходи по їх поліпшенню.



РОБОТОДАВЕЦЬ

- Відповідальність за своєчасне та якісне проведення атестації покладається на керівника підприємства, організації.



ДЯКУЮ ЗА УВАГУ!