

Інструкція по роботі з РРО та програмними РРО

***Тетяна КУПЧИК,
шеф-редактор Експертус Головбух***

Початок робочого дня

1. Увімкніть PPO або запустіть програмний PPO на гаджеті
2. Перевірте дату, час, доступ до інтернету
3. Подивіться чи є касова стрічка
4. Перевірте справність блокувальних пристроїв



5. Надрукуйте X-звіт — денний звіт без обнулення інформації в оперативній пам'яті
6. Внесіть розмінну монету через операцію «Службове внесення»
7. Чекайте відвідувачів:)

Продаж за готівку



1. Відскануйте сканером штрих-кодів або введіть вручну код товару
2. Введіть кількість товару
3. Округліть суму покупки

4. Назвіть суму та отримайте готівку
5. Надрукуйте та віддайте покупцеві фіскальний касовий чек ФКЧ-1/сформуйте електронний чек
6. Віддайте решту (за потреби)



Продаж через платіжний термінал

1. Увімкніть платіжний термінал, перевірте час і дату
2. Ідентифікуйте платіжну картку
3. Проведіть картку через зчитувальний пристрій



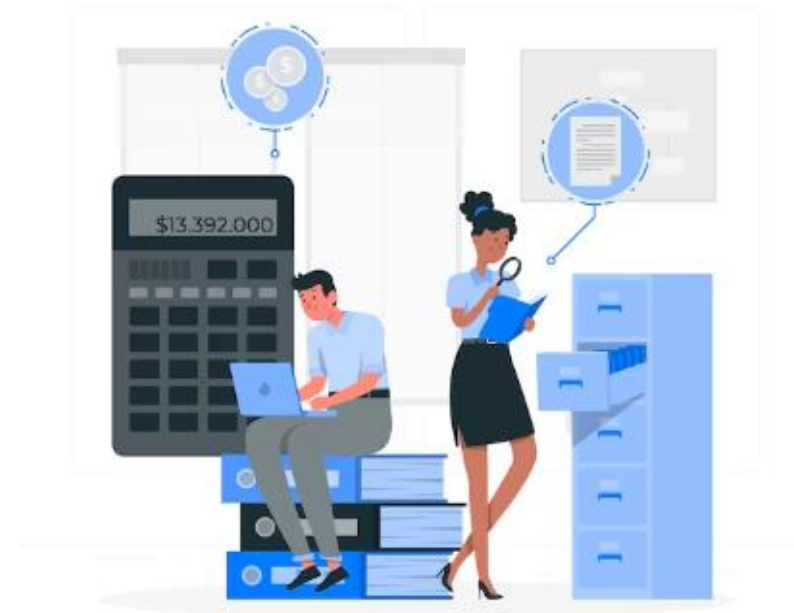
4. Запропонуйте ввести клієнтові пін-код (за необхідності)
5. Надрукуйте два примірники квитанції, одну віддайте клієнту
6. Надрукуйте ФКЧ-1 та видайте клієнту або запропонуйте клієнтові відсканувати QR-код чека

Помилково оформлений чек



1. Надрукуйте фіскальний касовий чек видачі коштів ФКЧ-2
2. Оформіть правильний ФКЧ-1 та видайте його клієнтові

3. Складіть акт про скасування помилково проведеної суми (якщо сума перевищує 100 грн).
Зберігайте акти 3 роки



Відсутня електроенергія

1. Підрахуйте виручку і запишіть до РК з позначкою «службове внесення»
2. Заповніть РК, візьміть гроші за товар
3. Віддайте квитанцію разом з рештою
4. Підрахуйте виручку після ввімкнення світла



5. Заповніть РК з позначкою «службова видача», перенесіть кошти в скриню РРО
6. Вибийте чек на суму виручки, яку отримали з РК
7. Виконайте Х-звіт, заповніть КОРО, сформууйте Z-звіт

Поломка касового апарата



1. Припиніть роботу на РРО, повідомте ДПС та ЦСО
2. Підключіть резервний РРО
3. Перенесіть дані з основного РРО, внесіть готівку через «службове внесення»
4. Проводьте операції через резервний РРО

5. Після відновлення роботи основного РРО зробіть «службову видачу» на резервному
6. Перенесіть дані до основного РРО – зробіть «службове внесення»
7. Сформууйте Z-звіт



Кінець робочого дня

1. Сформууйте Z-звіт
2. Зберігайте його в електронному вигляді 1095 днів
3. Відправте Z-звіт/ дані про розрахунки до ДПС



3. Здайте виручку в головну касу, інкасаторам, через термінал самообслуговування або самостійно в банк. Або ж зберігайте в рамках ліміту каси
4. Вимкніть РРО та платіжний термінал